

***ESTUDI – AVALUACIÓ DEL PROGRAMA MICROEMPRESA  
(Agost 2004)***

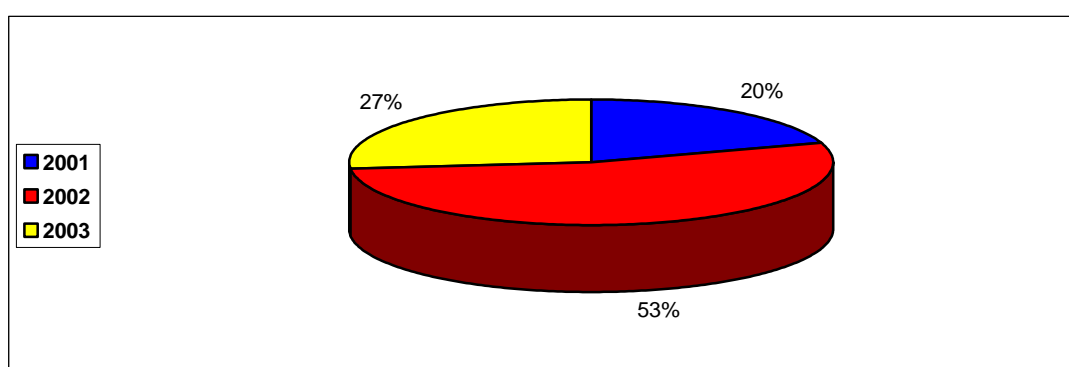
Àrea d'Iniciació a l'Exportació  
COPCA – Consorci de Promoció Comercial de Catalunya

Aquest estudi pretén valorar l'eficàcia del programa Microempresa i el grau de satisfacció de les empreses que hi han participat. L'estudi s'ha realitzat mitjançant els informes finals sobre el programa que 45 empreses han contestat.

## DADES GENERALS DE LES EMPRESES

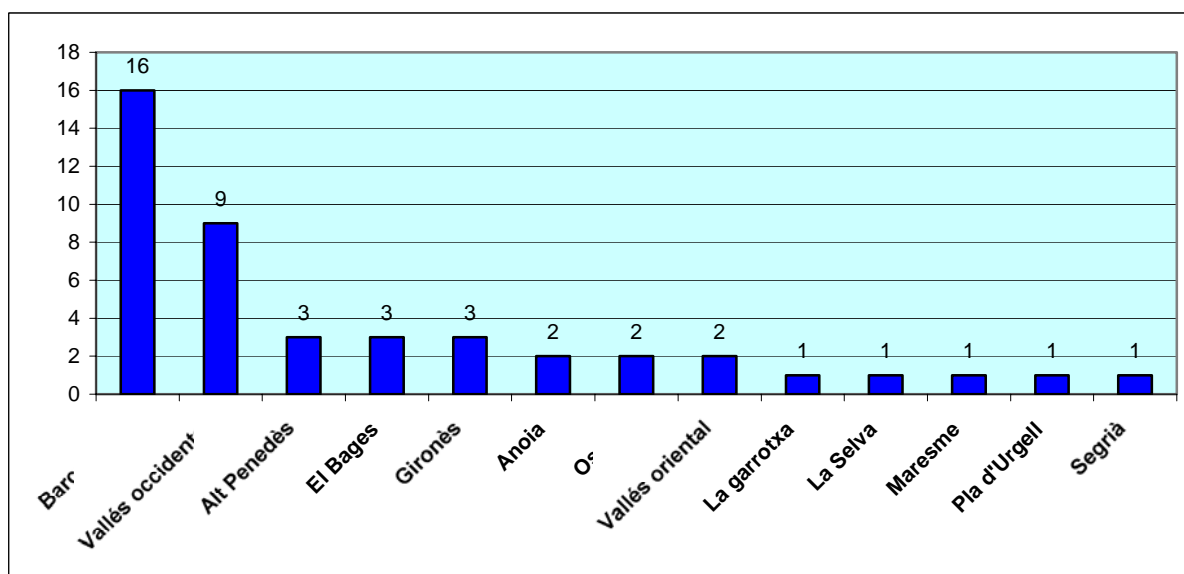
### Any d'entrada al programa

De les 45 empreses estudiades veiem que la majoria, el 53%, son empreses que van entrar al programa Microempresa l'any 2002.



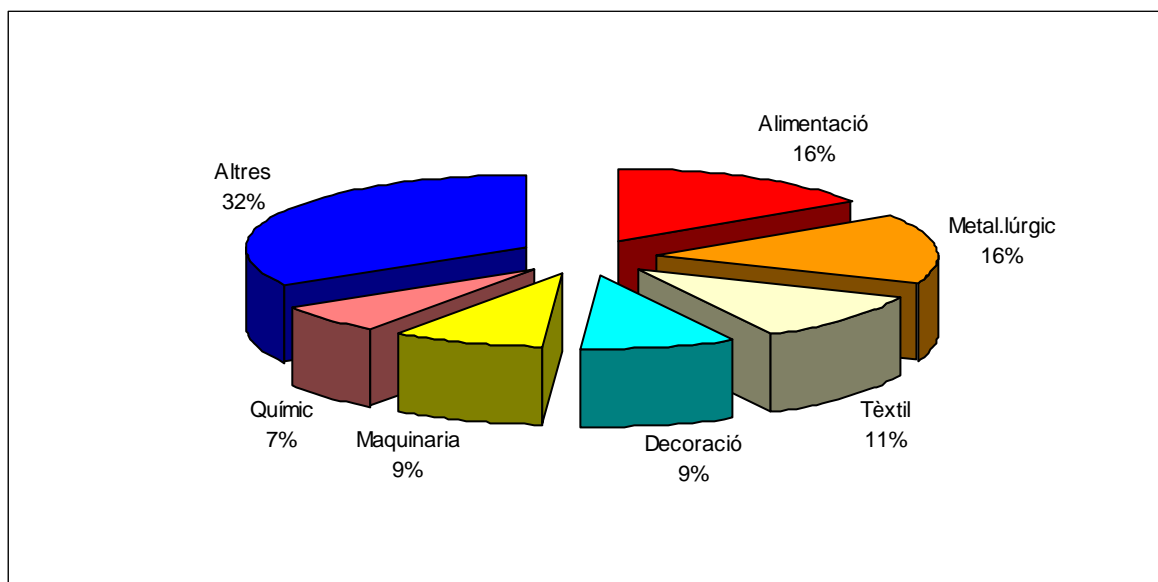
### Comarca de procedència

El 35% de les empreses analitzades estan situades en la comarca del Barcelonès, el Vallés Occidental és la segona comarca en major nombre d'empreses.



## Repartició sectorial

La repartició per sectors ens mostra que el sector de l'alimentació encapçala el nombre d'empreses seguit del metal·lúrgic i el tèxtil.



## Any de constitució de l'empresa

Des de 1990	29	64%
1970 - 1990	14	31%
Abans 1970	2	5%
	45	100%

Més de la meitat de les empreses, el 64%, s'han constituït després de 1990 i només un 5% abans de 1970.

La mitjana d'any de constitució del total de les empreses és l'any 1990.

## Nombre d'empleats

Menys de 5	16	36%
de 5 a 10	15	33%
de 10 a 25	11	24%
Més de 25	3	7%
	45	100%

La mitjana d'empleats és de 10 persones i la majoria de les empreses un 69% tenen menys de 10 empleats. Només 3 empreses tenen més de 25 assalariats.

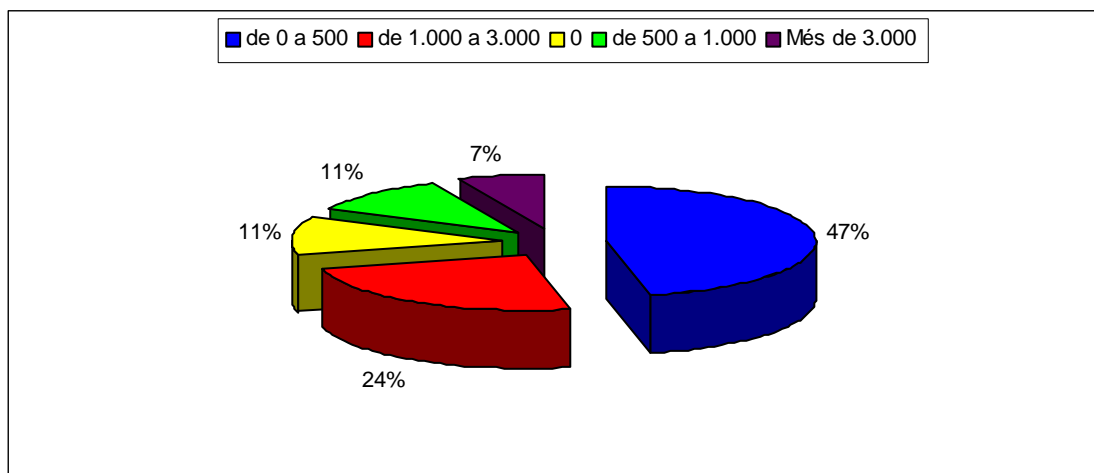
## ANÀLISIS DE LES VENDES

### Anàlisi de la facturació

La facturació mitjana de les empreses és d'1.123.000 Euros.

Podem veure que la majoria de les empreses, el 47% factura menys de 500.000 Euros, d'aquestes un 67% facturen entre 250.000 i 500.000 Euros.

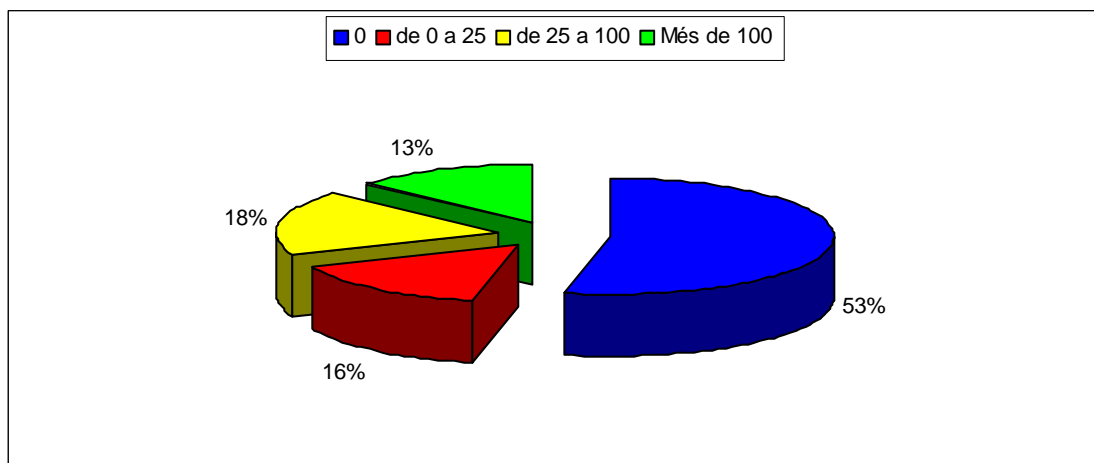
Un 11% (5 empreses) no facturaven res abans d'entrar al programa.



### Anàlisi de les exportacions

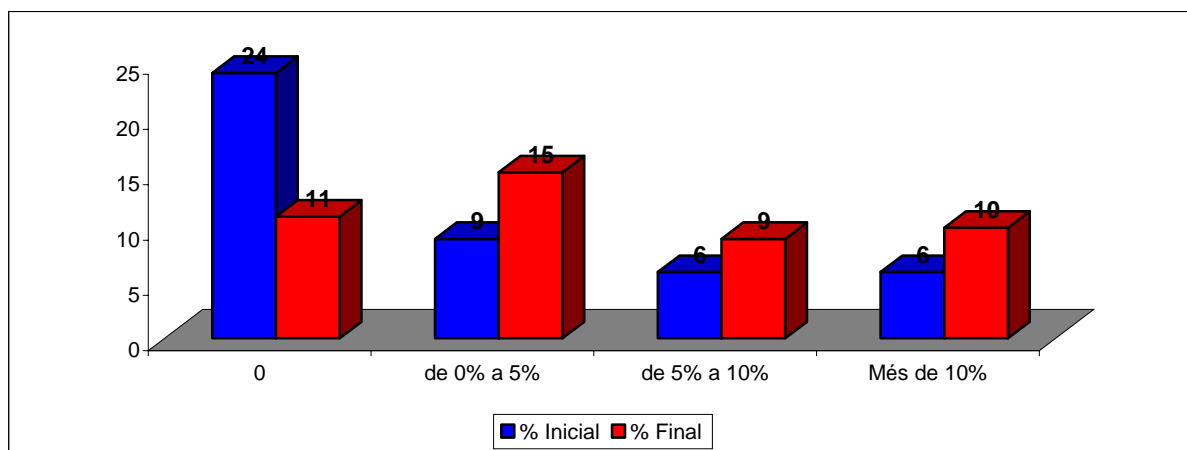
La exportació mitjana de les empreses és de 48.000 Euros.

Més de la meitat de les empreses un 53% no exportava res abans d'entrar al programa i només un 13% exportava més de 100.000 Euros.



En analitzar el percentatge de les exportacions respecte a la facturació de les empreses, veiem que a l'inici del programa la majoria de les empreses que exportaven, que eren només el 47% del total, no passava d'un 10% sobre la facturació total.

En analitzar els canvis al final del programa, el primer que constatem és que s'ha reduït considerablement el número d'empreses sense exportació, ara només serà d'un 24% (11 empreses). Així mateix el número d'empreses que exporten més del 10% augmentarà de forma considerable, gairebé el doble (de 6 a 10).



### Evolució de les vendes (comparativa abans i després del programa)

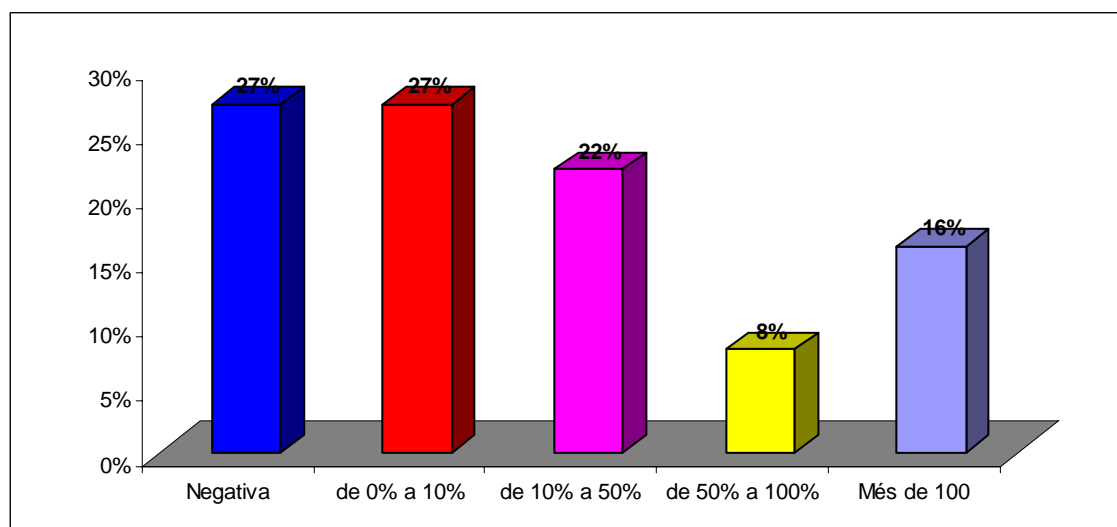
	Facturació	Exportacions
Inici	1.123.500	48.500
Final	1.400.000	60.700
Variació	25%	25%

Per tant, per al total de les empreses la facturació ha augmentat un 25% i les exportacions també un 25% des de la seva entrada al programa Microempresa.

### Variació facturació

Negativa	12	27%
de 0% a 10%	12	27%
de 10% a 50%	10	22%
de 50% a 100%	4	8%
Més de 100	7	16%
	45	100%

El 73% de les empreses han vist augmentar la facturació. La majoria fins a un 50%. 7 empreses han augmentat la facturació més d'un 100%.



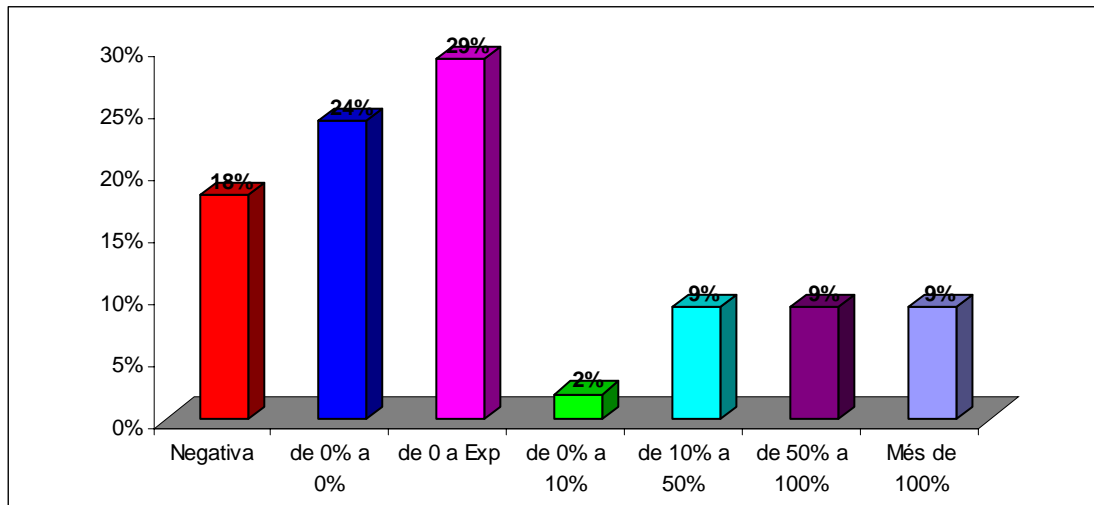
De les 12 empreses que han vist reduir la facturació global, només 3 han vist també com les exportacions es reduïen, la resta o les han mantingut estables o les han vist créixer considerablement. Per sectors trobem que 3 són del sector de maquinària, 2 del metal·lúrgic, 2 de fusteria i la resta d'altres sectors.

La meitat d'aquestes empreses no havien realitzat cap tipus d'acció comercial abans d'entrar al programa, mai havien iniciat una recerca seriosa de clients ni al mercat nacional ni als mercats internacionals.

### Variació Exportacions

Negativa	8	18%
de 0% a 0%	11	24%
de 0 a Exportar	13	29%
de 0% a 10%	1	2%
de 10% a 50%	4	9%
de 50% a 100%	4	9%
Més de 100%	4	9%
	45	100%

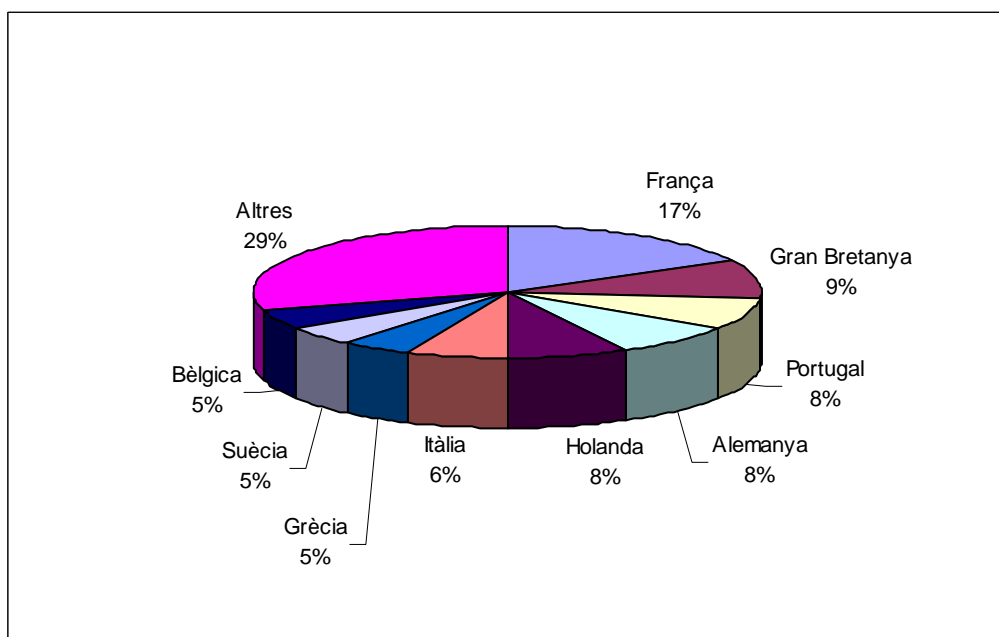
13 empreses que no exportaven, el 29%, han passat a tenir alguna exportació. 11 empreses segueixen sense exportar i 8 han vist disminuir seves exportacions. La resta han augmentat les exportacions i un 18% ho ha fet en més d'un 50%.



De les 8 empreses que han vist reduir les exportacions, només 3 han vist també reduir la facturació total, la resta o l'han mantingut estable o l'han vist créixer. Per sectors trobem que 3 són del sector de l'alimentació i la resta d'altres sectors. Totes elles havien realitzat algun tipus d'acció comercial abans d'entrar al programa tant al mercat nacional com als mercats internacionals.

### Països d'exportació

Les empreses han exportat majoritàriament a França, Gran Bretanya i Portugal. No hi ha entre els 9 primers països cap que no sigui Europeu.

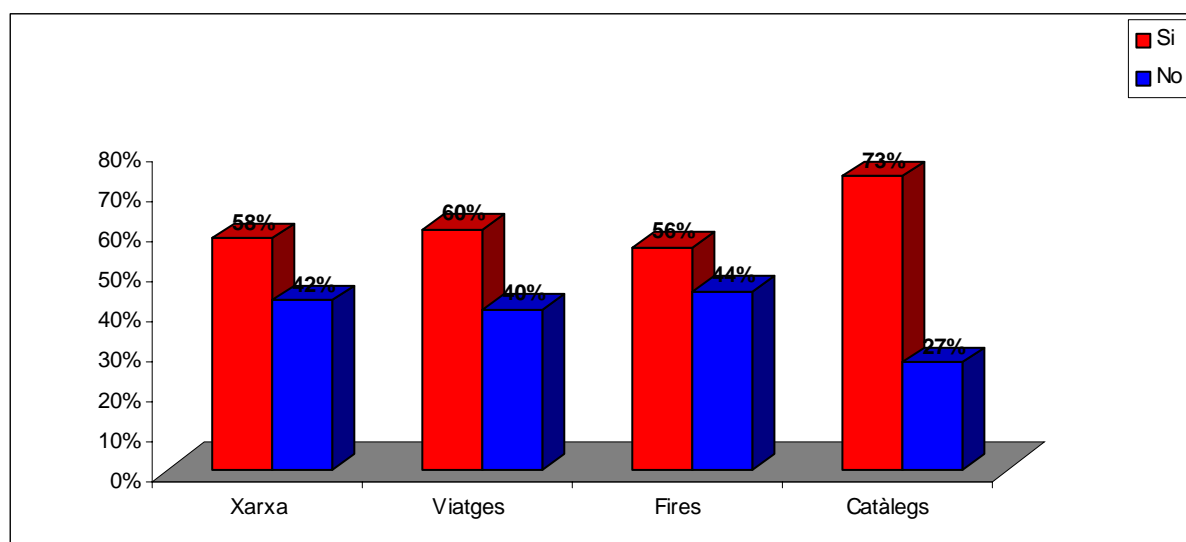


## DESENVOLUPAMENT DEL PROGRAMA

### Accions Comercials

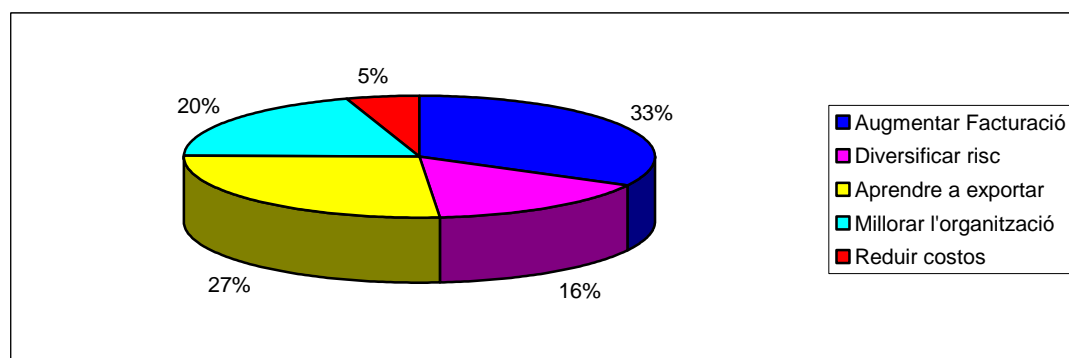
Un 60% de les empreses realitzaven algun tipus d'acció comercial abans d'incorporar-se al programa Microempresa.

Dins del programa s'han realitzat diverses accions comercials, la principal (en el 73% de les empreses) ha estat la creació o optimització del catàleg de vendes, els viatges han estat la segona acció comercial que més empreses han fet durant el programa, seguits de la creació d'una xarxa de vendes i de l'assistència o participació en fires. Aquestes accions s'han realitzat per un 60% de les empreses en el mercat nacional i per gairebé la totalitat (un 91%) en els mercats internacionals.



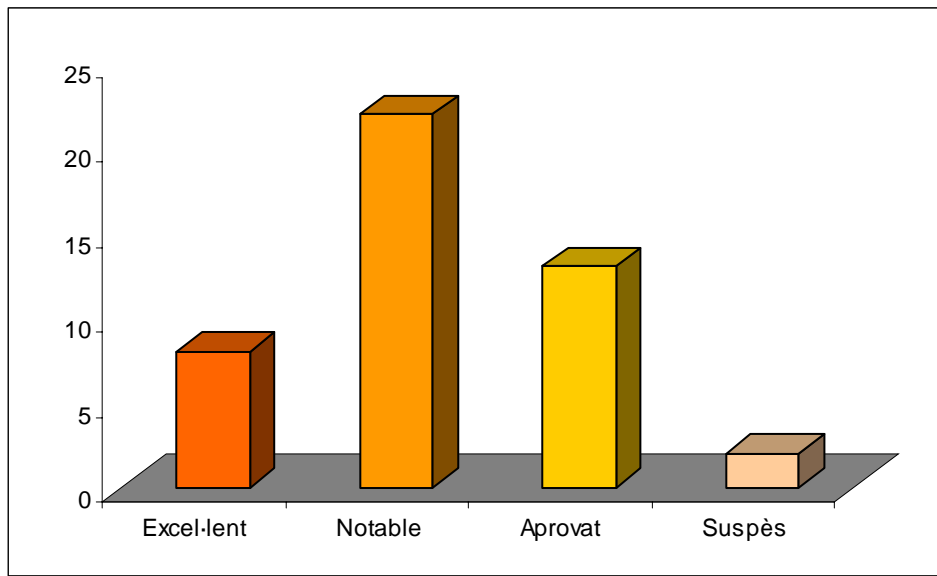
### Motivacions que van portar a l'empresa a entrar al programa i expectatives complertes.

El motiu més nomenat per les empreses com a motivació per entrar al programa Microempresa ha estat "augmentar la facturació" 33%, seguit de "aprendre a exportar" 27%, el menys nomenat ha estat "reduir costos", un 5%.



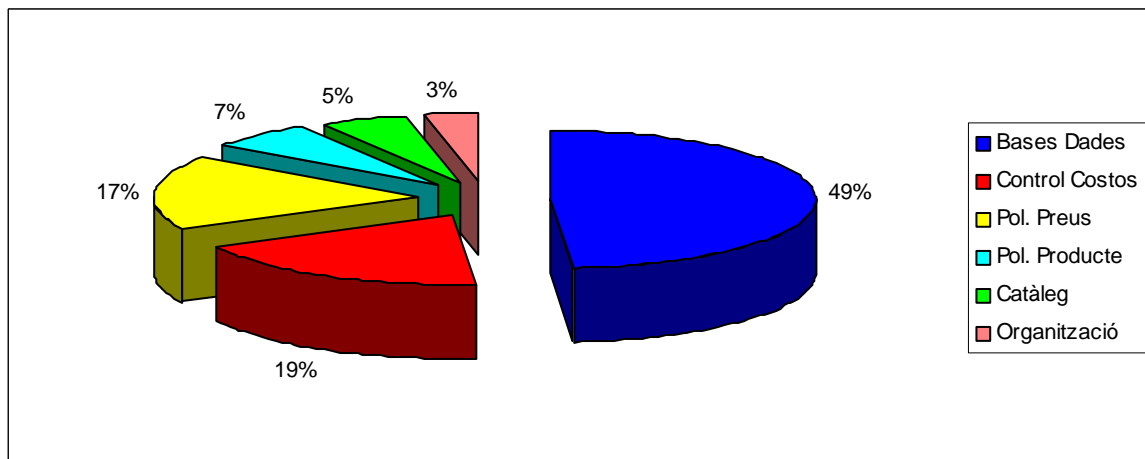
Per més de la meitat de les empreses un 56% les expectatives s'han vist complertes de manera acceptable, per un 24% plenament i només 9 empreses han vist les seves expectatives poc acomplertes.

La puntuació final donada al programa ha estat majoritàriament de notable, un 49% de les votacions, sent la nota mitjana de 7.4.



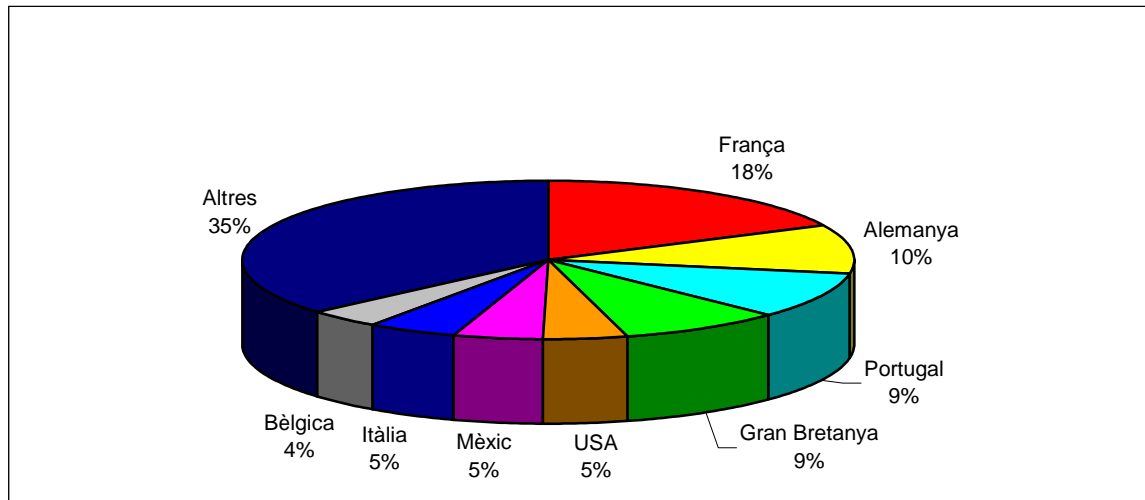
### Principals accions portades a terme durant el programa

La realització de bases de dades de clients potencials ha estat l'acció que més empreses han realitzat durant el programa, el control de costos i la realització d'una política de preus han estat la segona i la tercera. Un 22% de les empreses ha treballat el mercat nacional dins del programa i un 38% ha assistit a alguna fira internacional que ha preparat amb l'equip Microempresa.



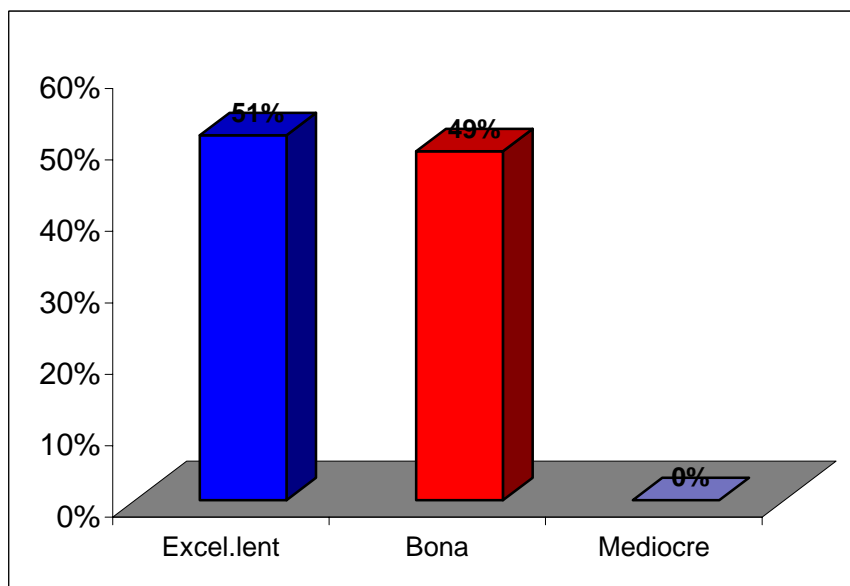
## Països estudiats

El país que s'han analitzat per les empreses com potencials mercats per a l'exportació han estat principalment França, Alemanya, Portugal i Gran Bretanya.



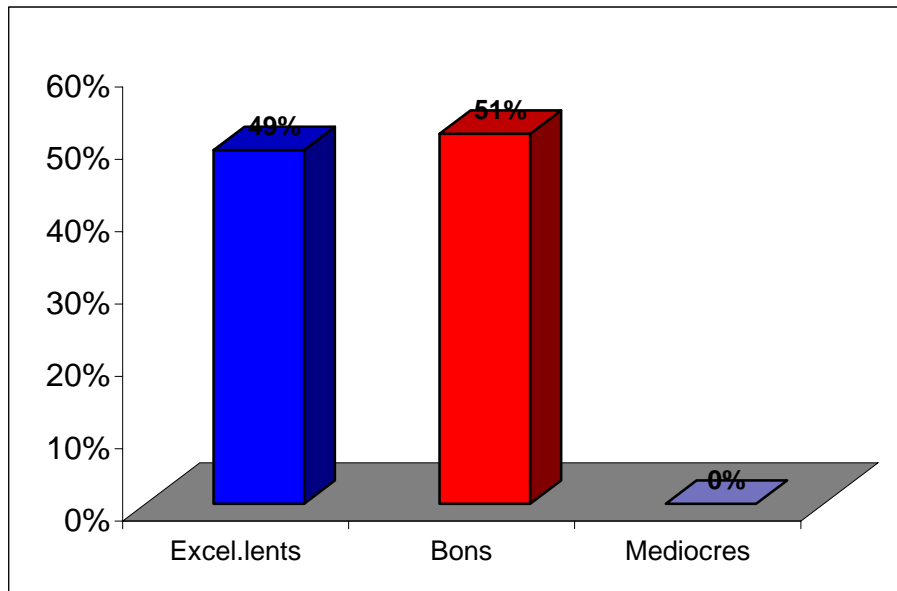
## ASSESSORAMENT I COL.LABORADOR

### Experiència de l'assessor en comerç internacional:



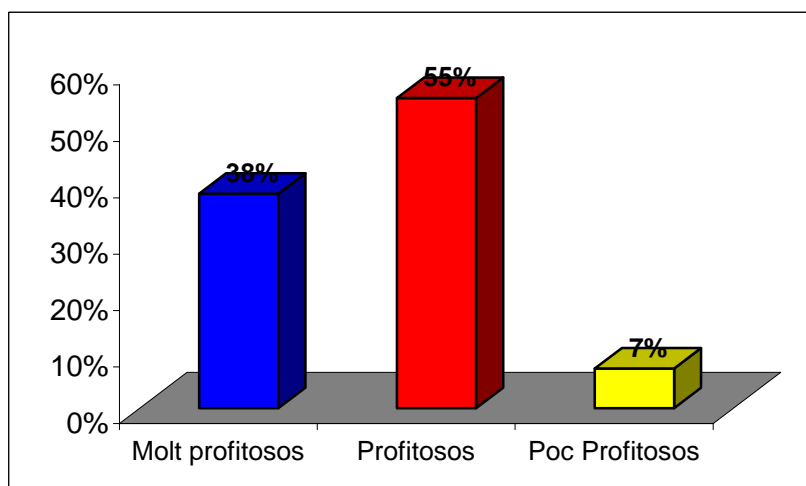
Per a totes les empreses l'experiència de l'assessor és bona o excel·lent.

**Els coneixements de l'assessor en gestió i organització empresarial són:**



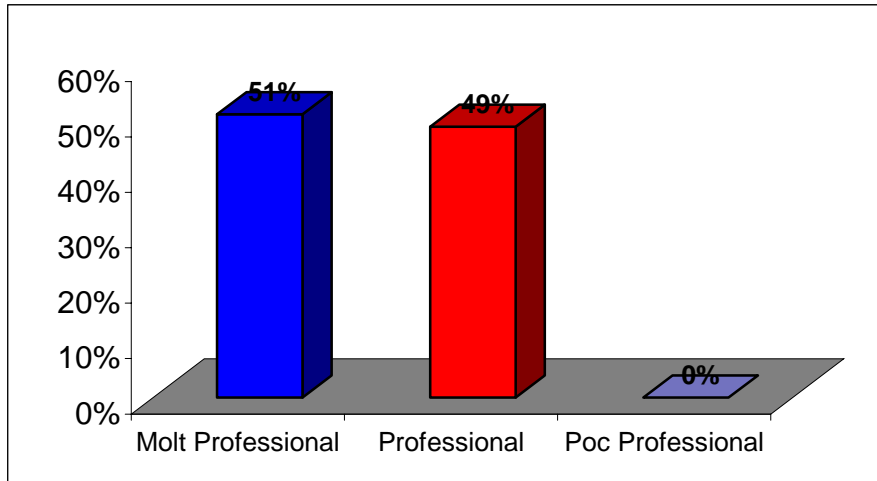
El 100% els considera bons o excel·lents.

**Els coneixements adquirits de l'assessor en orientació internacional són:**



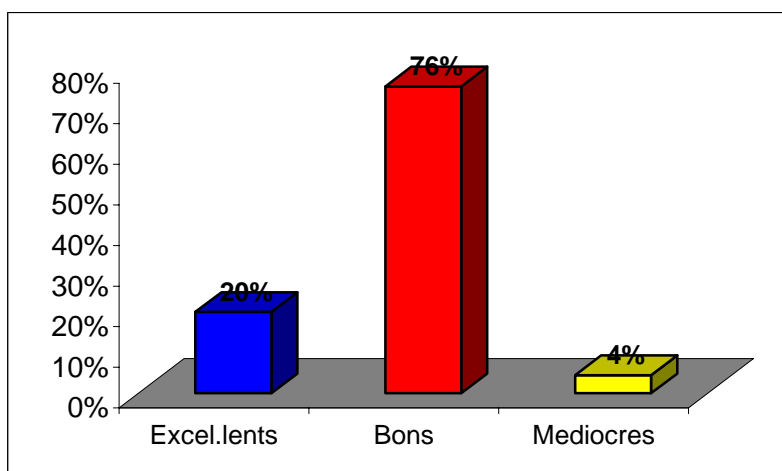
El 93% els considera profitosos o molt profitosos.

**En general l'assessor ha estat:**

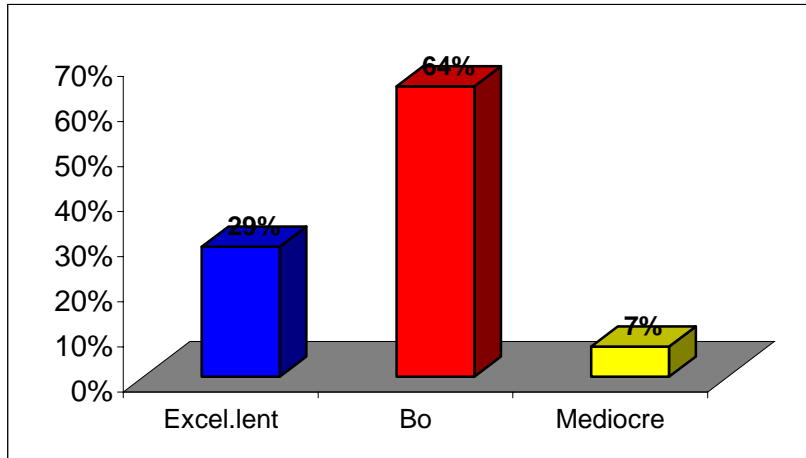


El 100% considera l'assessor professional o molt professional.

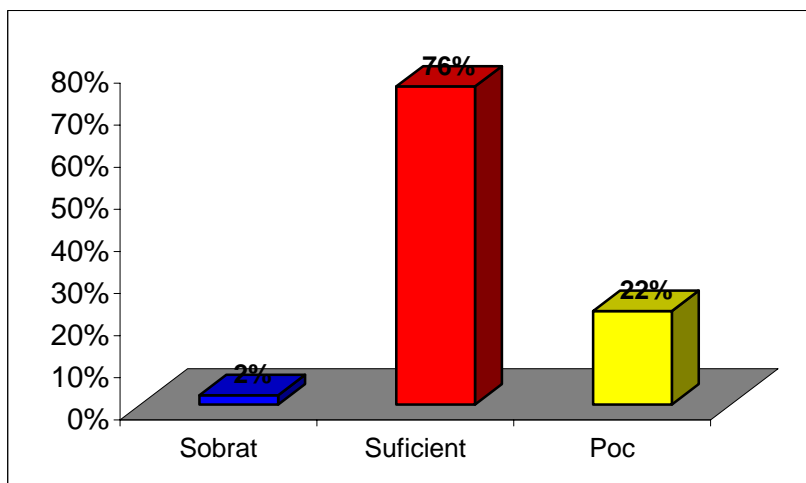
**Els coneixements pràctics del col·laborador en comerç internacional són:**



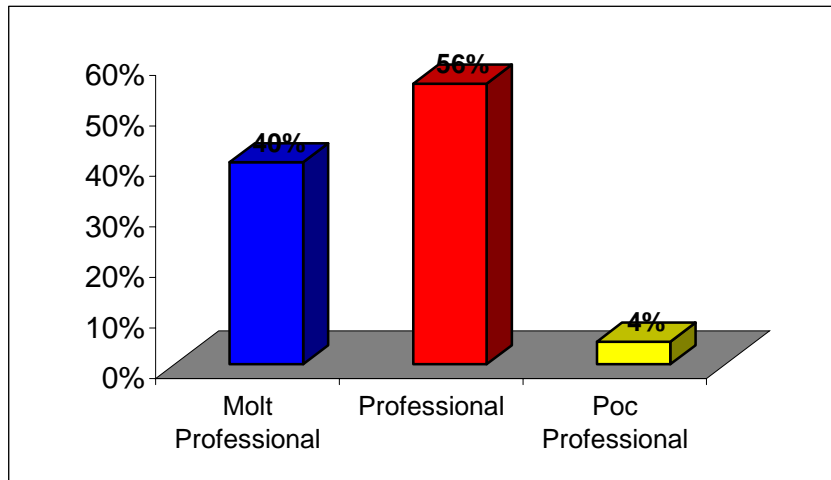
El 96% els considera bons o excel·lents.

**El treball realitzat pel col·laborador al llarg del programa ha estat:**

Per al 93% el treball realitzat pel col·laborador ha estat excel·lent o bo.

**El temps dedicat pel col·laborador a l'empresa ha estat:**

Per al 76% el temps ha estat suficient, per al 22% ha estat poc temps.

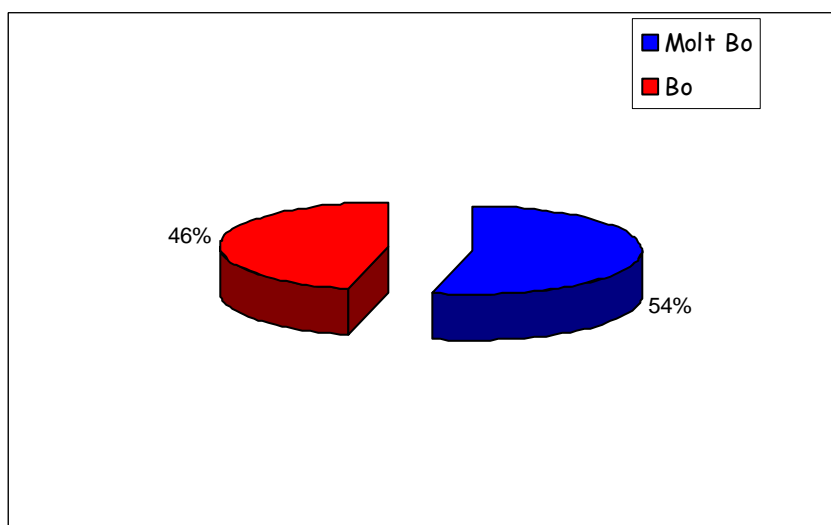
**En general el col·laborador ha estat:**

El 96% considera el col·laborador professional o molt professional.

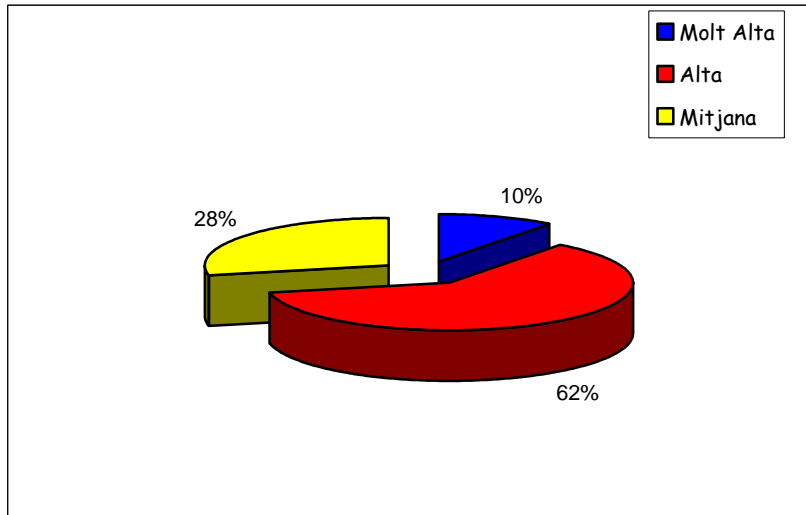
**CURS GESTIÓ EMPRESARIAL**

El 87% de les empreses ha assistit al curs de Gestió Empresarial, el 54% els hagués agradat que el curs fos més llarg i totes les empreses han qualificat als professors de bons o molt bons. Així mateix per al 72% la utilitat pràctica per a l'empresa del curs ha estat alta o molt alta.

El nivell dels professors ha estat:

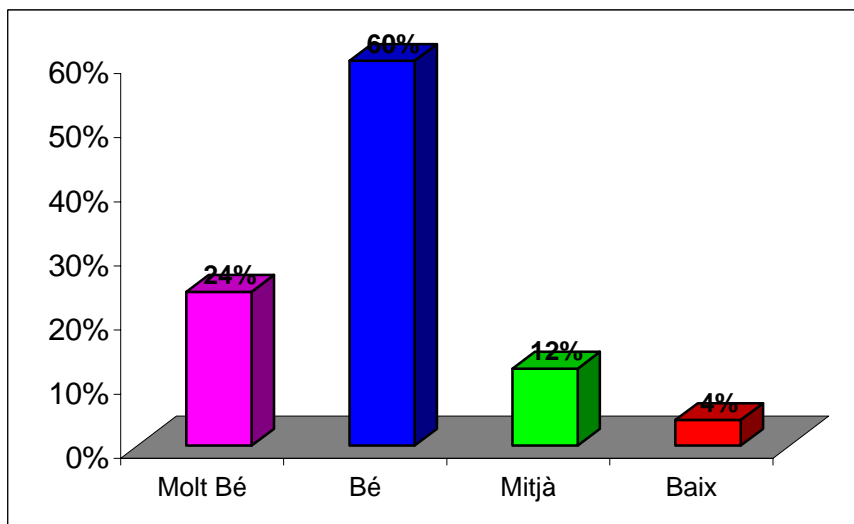


La utilitat pràctica del curs per a l'empresa ha estat:

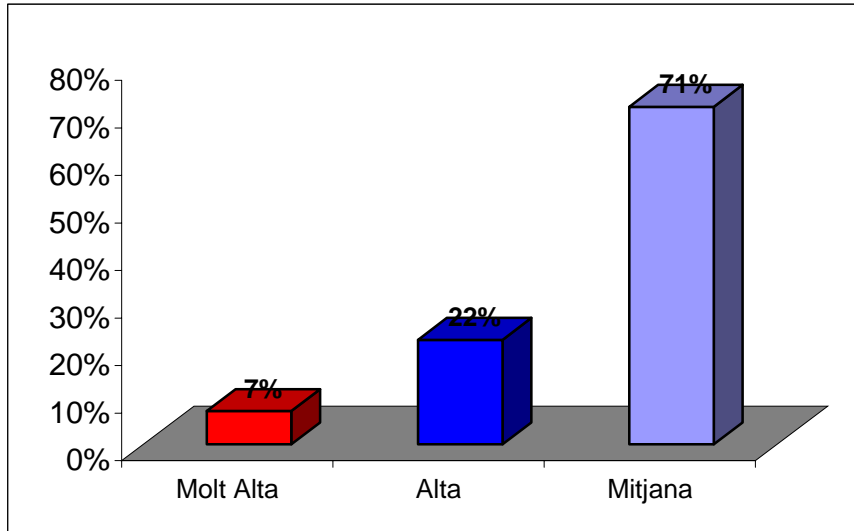


### VALORACIÓ GENERAL DEL PROGRAMA

Per a un 84% de les empreses el programa ha estat bé o molt bé:

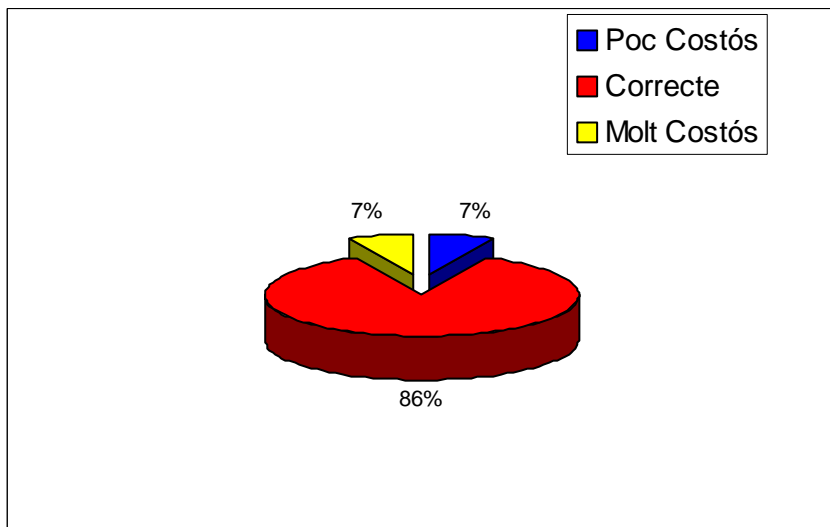


El treball realitzat dins del programa ha suposat un millora interna mitjana en el 71% de les empreses i una millora molt alta o alta en el 29%

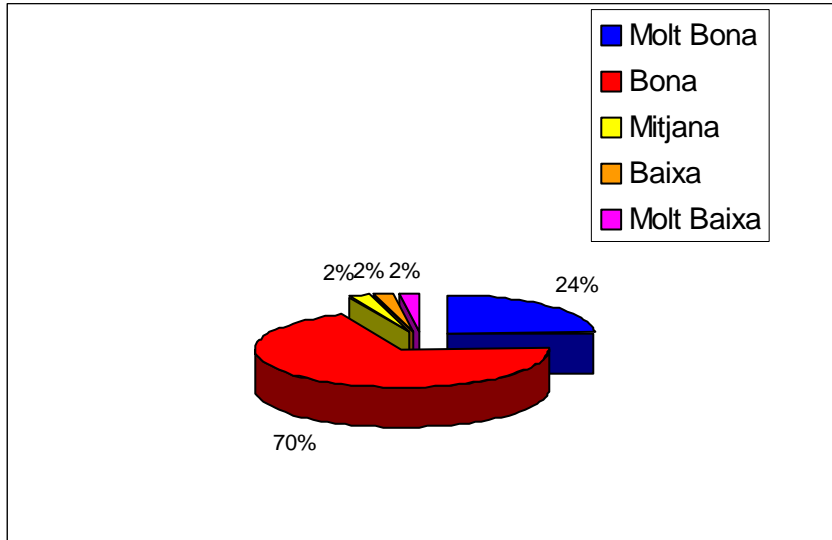


Així mateix per al 51% de les empreses el treball realitzat ha suposat un increment de les vendes de l'empresa o el suposarà en un futur pròxim.

Per al 86% de les empreses el cost de participació al programa és correcte.



I l'atenció i orientació rebuda del COPCA ha estat en el 94% dels casos Molt bona o Bona.



Finalment, assenyalar que el 84% de les empreses que finalitzen el programa Microempresa considera que necessitaran assessorament per continuar la seva expansió internacional.